



PREFEITURA MUNICIPAL DE SANTA LUZIA
Secretaria Municipal de Segurança Pública, Trânsito e Transportes

LEVANTAMENTO TÉCNICO – CONTROLADOR DE VELOCIDADE - RESOLUÇÃO Nº 798/2020 DO CONTRAN

ANEXO I- LEVANTAMENTO TÉCNICO - CONTROLADOR DE VELOCIDADE: LEVANTAMENTO PARA O LOCAL DE INSTALAÇÃO DOS EQUIPAMENTOS

1 – IDENTIFICAÇÃO DO ÓRGÃO OU ENTIDADE COM CIRCUNSCRIÇÃO SOBRE A VIA:

Razão Social	Prefeitura Municipal de Santa Luzia
CNPJ	18.715.409/0001-50
	Secretaria Municipal de Segurança Pública, Trânsito e Transportes – Santa Luzia/MG

2 – CARACTERÍSTICAS DO LOCAL/TRECHO DA VIA:

Endereço: Rua Afonsino Altino Diniz, nº 95		Município: Santa Luzia / MG			
Coordenadas Geográficas:		Latitude: -19.768394°		Longitude: -43.851196°	
Quantidade de Faixas Fiscalizadas: 01			VMD: 2.192		
Faixa	Via	Sentido	Município > Município	Geometria	
Fx1	Pista Principal	Decrescente (SD)	Santa Luzia > Belo Horizonte	Active	Tangente
Classificação Viária: Via Urbana - Local			Tipo de Pista: Pista Simples		
Trânsito de Vulneráveis:	<input checked="" type="checkbox"/> Crianças		<input checked="" type="checkbox"/> Ciclistas		
	<input checked="" type="checkbox"/> Pessoa com Deficiência		<input checked="" type="checkbox"/> Veículos não motorizados		
	<input checked="" type="checkbox"/> Pedestres		<input type="checkbox"/> Trânsito de animais selvagens		
	Outros:				
Obras de Arte:	<input type="checkbox"/> Passarela		<input type="checkbox"/> Ponte		
	<input type="checkbox"/> Passagem subterrânea		<input type="checkbox"/> Pórtico		
	<input type="checkbox"/> Viaduto		<input type="checkbox"/> Linha Férrea		
	Outras:				



PREFEITURA MUNICIPAL DE SANTA LUZIA
Secretaria Municipal de Segurança Pública, Trânsito e Transportes

LEVANTAMENTO TÉCNICO – CONTROLADOR DE VELOCIDADE - RESOLUÇÃO Nº 798/2020 DO CONTRAN

ANEXO I- LEVANTAMENTO TÉCNICO - CONTROLADOR DE VELOCIDADE: LEVANTAMENTO PARA O LOCAL DE INSTALAÇÃO DOS EQUIPAMENTOS

3 – VELOCIDADE:

Velocidade Regulamentada para o local ou trecho de instalação do equipamento (Km/h): 40 km/h

Data: 28/10/2024

4 – AUTORIDADE DE TRÂNSITO COM CIRCUNSCRIÇÃO SOBRE A VIA:

Nome: Walter Anselmo Simões Rocha

Matrícula nº: 34653

Assinatura: 
Walter Anselmo Simões Rocha
Secretaria de Segurança Pública,
Trânsito e Transportes
Mat. 34.653



PREFEITURA MUNICIPAL DE SANTA LUZIA
Secretaria Municipal de Segurança Pública, Trânsito e Transportes

LEVANTAMENTO TÉCNICO – CONTROLADOR DE VELOCIDADE - RESOLUÇÃO Nº 798/2020 DO CONTRAN

ANEXO I- LEVANTAMENTO TÉCNICO - CONTROLADOR DE VELOCIDADE: LEVANTAMENTO PARA O LOCAL DE INSTALAÇÃO DOS EQUIPAMENTOS

RELATÓRIO FOTOGRÁFICO



Sentido Decrescente

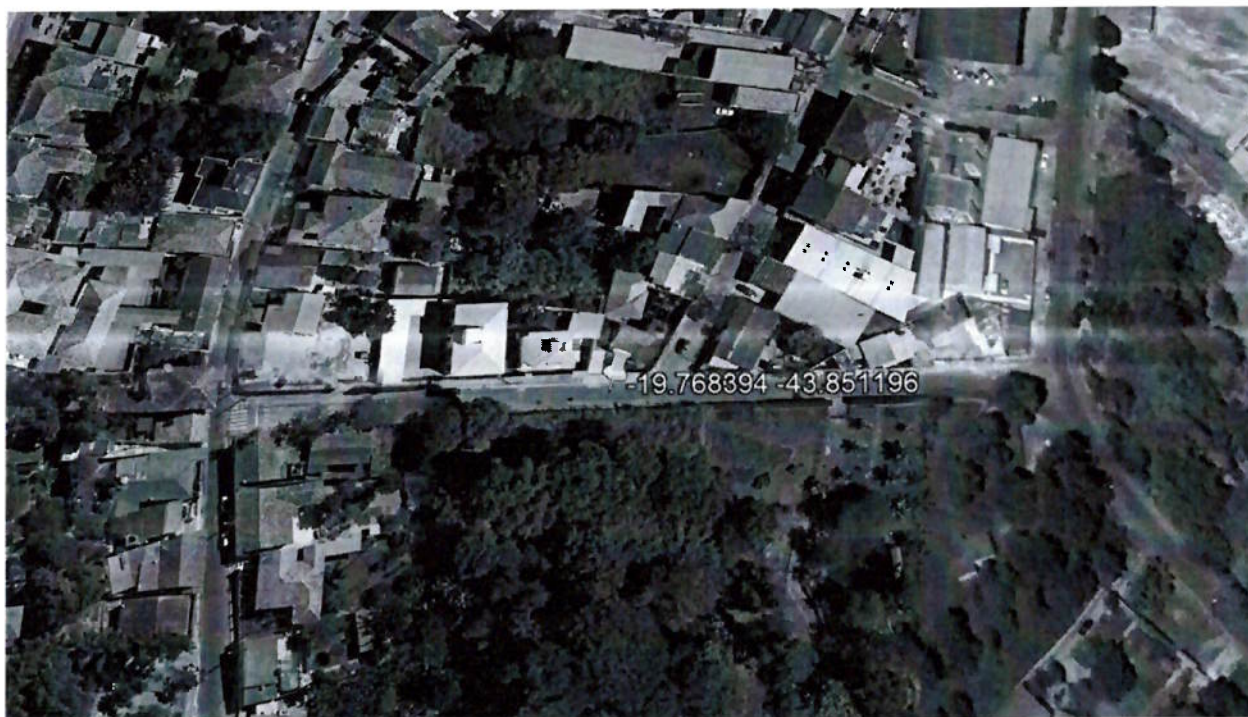


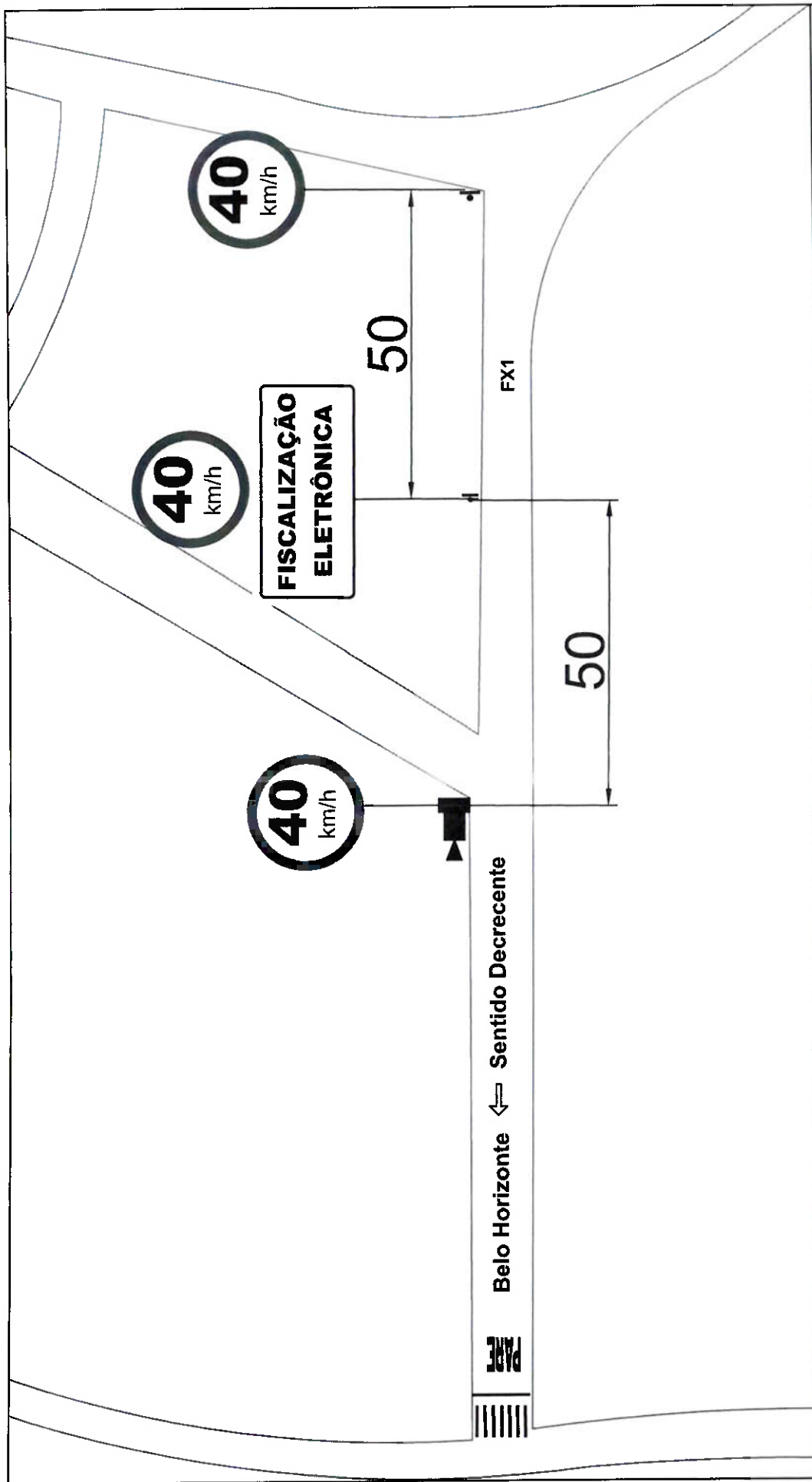
PREFEITURA MUNICIPAL DE SANTA LUZIA
Secretaria Municipal de Segurança Pública, Trânsito e Transportes


LEVANTAMENTO TÉCNICO – CONTROLADOR DE VELOCIDADE - RESOLUÇÃO Nº 798/2020 DO CONTRAN

ANEXO I- LEVANTAMENTO TÉCNICO - CONTROLADOR DE VELOCIDADE: LEVANTAMENTO PARA O LOCAL DE INSTALAÇÃO DOS EQUIPAMENTOS

VISTA AÉREA DO LOCAL ANTES DA INSTALAÇÃO





 PREFEITURA SANTA LUZIA	PREFEITURA MUNICIPAL DE SANTA LUZIA	
	LEVANTAMENTO TÉCNICO PARA OPERAÇÃO DOS RADARES	
	INSTALAÇÃO DE CONTROLADORES FIXOS DE INVASÃO DE FAIXA EXCLUSIVA - CROQUI	
	COORDENADAS GEOGRÁFICAS	
EMPRESA SITRAN SINALIZAÇÃO DE TRÂNSITO INDUSTRIAL LTDA.	LOCAL DO EQUIPAMENTO	
	Rua Afonso Alino Diniz nº 95 - Santa Luzia/MG	
	TIPO DO EQUIPAMENTO	MODELO
	INVASÃO DE FAIXA EXCLUSIVA	SMARTPK
		PERKONS
		ESCALA
		S/E
		Latitude
		-19.768394
		Longitude
		-43.851196



